



# DALLE VERSACOURT INSTRUCTIONS D'INSTALLATION



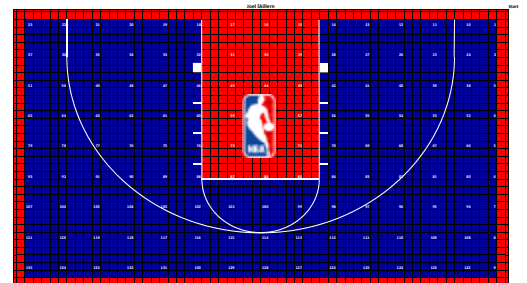
## INTRODUCTION

### FELICITATIONS POUR VOTRE NOUVEAU VERSACOURT !

Nous vous remercions de votre achat d'un système de dalles VersaCourt. VersaCourt est une surface de dalles assemblées par un mécanisme de verrouillage spécial qui les clipsent facilement les unes aux autres. Afin de garantir une installation sans problème, il est recommandé de suivre quelques consignes.

### LA DIFFERENCE DU VERSACOURT FAIT SOI-MEME

Votre terrain sur mesure a été entièrement assemblé dans notre entrepôt et toutes les lignes et logos demandés ont été pré-peints par notre équipe de professionnels dans un environnement contrôlé afin de garantir précision et durabilité. Nous avons ensuite numéroté chaque section, démonté le terrain, et emballé les dalles en suivant votre schéma numéroté. Ce processus vous permet d'installer votre VersaCourt en un claquement de doigts.



## DETAILS A CONNAITRE

### CONCERNANT LES DALLES VERSACOURT :

Un terrain de jeux VersaCourt est composé de dalles carrées de 25,73 cm de côté chacune. Ces dalles sont maintenues par un système de verrouillage simple mais précis. Cette image illustre le côté à le poteau et les côtés à récepteurs de la dalle. (Voir Image 1)

### DILATATION :

Les dalles VersaCourt forment un revêtement de sol en plastique polypropylène qui se dilate et se contracte avec les changements de température. Un sol de 30,48 m peut se dilater sur 5 cm de longueur de chaque côté lorsque la température augmente jusqu'à 100°F (37°C). C'est pourquoi il est important que les dalles soient taillées à au moins 1,30 cm de tout objet fixe tels qu'un poteau de but ou un piquet de clôture. Des astuces pour tailler vos dalles figurent à la page 5. (Voir Image 2)

### PREPARATION DE LA SURFACE EXISTANTE :

Il est important que la surface existante permette au terrain VersaCourt de se dilater et de se contracter. De par sa composition à base de pétrole et sa rugosité, le bitume est glissant par nature et constitue une très bonne surface de base, de même qu'une couche de béton (balayé) rugueux. Si les dalles se dilatent sans pouvoir glisser, elles commenceront à se déformer en divers endroits du terrain.

Le terrain VersaCourt peut être posé sur des fissures structurelles (n'excédant pas 1,30 cm de large) de la surface existante. Les fissures nettes doivent être atténuées ou aplanies afin que le rebondissement de la balle soit constant et que les dalles "n'accrochent pas" lorsque le revêtement se dilate et se contracte. (Voir Image 3)



Image 1

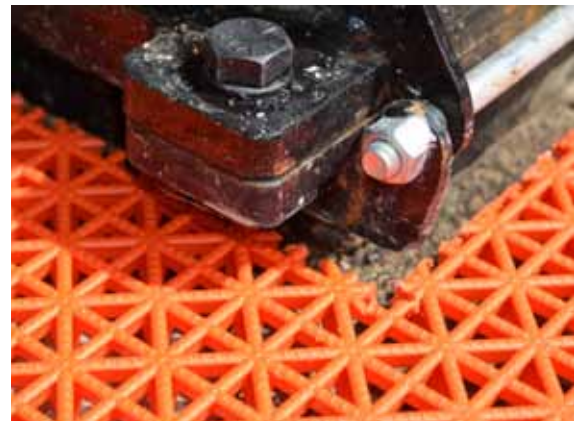


Image 2



Image 3

## INSTALLATION

### AVANT DE COMMENCER :

#### ETAPE 1 :

Relire le bordereau d'expédition et vérifier que la totalité du matériel est présent et n'a pas été endommagé au cours du transport. (Voir Image 1)

#### ETAPE 2 :

Relire le plan du terrain sur mesure numérotroté inclus dans le pack d'installation VersaCourt. (Voir Image 2)

#### ETAPE 3 :

S'assurer que la base du sol est prête à l'installation des dalles de terrain et amener les palettes sur le site d'installation.

#### ETAPE 4 :

Déballer les palettes de dalles, retirer et jeter les emballages en plastique et en carton. (Voir Image 3)



Image 1

lay all the sections out without connecting them first to make sure everything is in proper place and the set-up is straight.

When laying out the sections of tile - position them so the "top" or top edge of the tile are facing the same way as noted on this layout (when facing the basketball goal, to your left and opposite side of the goal).

Lay out sections of tile as noted on this layout. When all sections are in proper place, you can snap them together and add ramp edges to all four sides of the court.

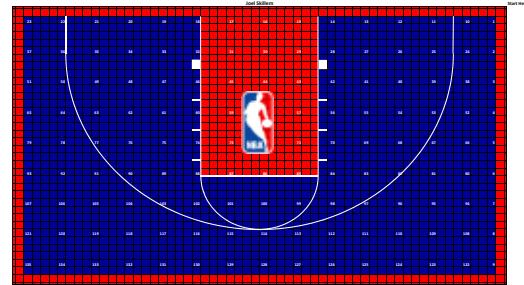


Image 2



Image 3

## INSTALLER LES DALLES

### ETAPE 1 :

La manière la plus simple d'installer les dalles VersaCourt est de commencer par un coin avec les poteaux sur le côté inférieur droit ; ou plus simplement "pointant vers le coin". Chercher la dalle n°1 sur le schéma et la dalle n°1 du revêtement, et poser simplement la dalle à sa place. (Voir image 1)

Ne pas clipser les dalles ensemble à cette étape. Poser toutes les dalles du revêtement à côté les unes des autres jusqu'à ce que tout le terrain soit posé. Ne clipser les dalles les unes aux autres qu'à l'étape 4.

### ETAPE 2 :

Chercher la dalle n°2 et la poser à sa place, poursuivre avec chaque dalle du schéma par ordre croissant jusqu'à ce que toutes les dalles soient en place.

### ETAPE 3 :

Observer l'ensemble et vérifier que les sections soient au bon endroit. S'assurer que le couloir de basketball s'aligne avec le panier, et que les lignes de tennis, logos, autres lignes, etc. correspondent au schéma.

### ETAPE 4 :

Clipser les dalles les unes aux autres. Commencer par la dalle n°1 et poursuivre avec le reste du terrain dans le même ordre que celui de la pose des dalles. Marcher précautionneusement sur les joints, en commençant par un coin au côté en le poteau.

**NE PAS FORCER ! CELA ENDOMMAGERAIT LES DALLES VERSACOURT.**

### ETAPE 5 : UNIQUEMENT POUR LES TERRAINS DE 9,14 m x 9,14 m ou plus petits

Sécuriser un bord du terrain de basketball. Se référer à la page 6 pour les instructions concernant la fixation des dalles à la surface existante.

### ETAPE 6 :

Installer les bordures et les coins. Deux types de bordures sont fournis : l'un à récepteur et l'autre à le poteau, ainsi que quatre coins. (Voir Image 4)

### ETAPE 7 :

Retirer tous les autocollants numérotés et profitez de votre nouveau terrain VersaCourt !



Image 1



Image 2



Image 3

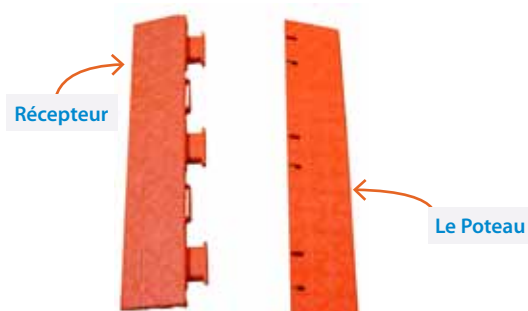


Image 4

## COUPE DES DALLES

### COUPE SUR MESURE :

Pour construire la bordure du terrain ou contourner un obstacle, il est possible que la coupe des dalles soit nécessaire afin de garantir un ajustement parfait. Si c'est le cas, différentes options permettent de couper les dalles.

La dalle peut être coupée à l'aide d'une scie sur table comme illustré dans l'image 1. La dalle peut être coupée avec une scie circulaire portable comme illustré dans l'image 2. Il est recommandé d'utiliser une lame à dents fines afin d'éviter que la scie n'effrite la dalle. Cette méthode fonctionne bien lorsque plusieurs dalles doivent être coupées à la même longueur. Une lame de rasoir ou un couteau de poche tranchant, comme illustré dans l'image 3, sont également des méthodes de coupe de dalles possibles.

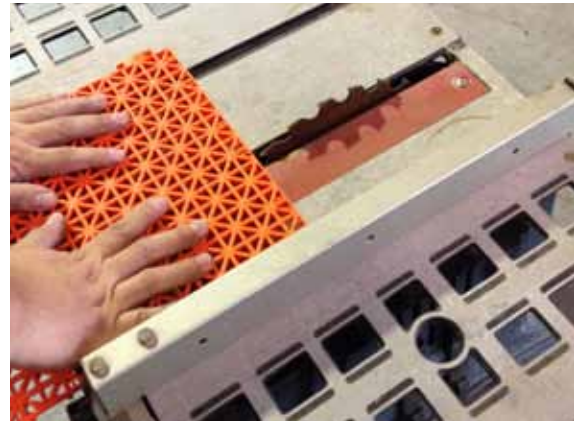


Image 1



Image 2

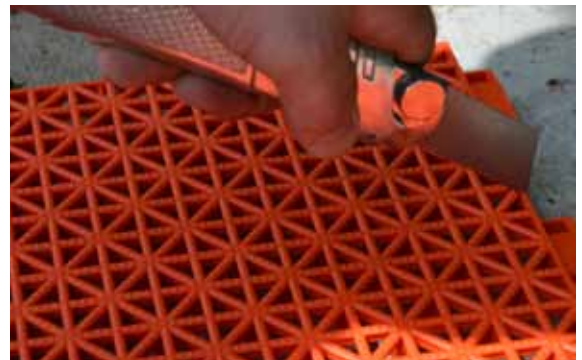


Image 3

## FIXATION DES DALLES

### FIXATION DES DALLES A LA SURFACE EXISTANTE :

Les terrains de taille inférieure (habituellement de 9,14 m x 9,14 m ou plus petits) et sujets à une activité intense sont susceptibles de se déplacer. Cela se remarque généralement davantage sur les terrains de basketball. Les dalles ont tendance à se déplacer vers le panier, du fait des mouvements de course et d'arrêt ininterrompus vers le panier.

### Outils nécessaires

- Perceuse électrique - Perceuse à percussion recommandée, utilisée pour percer des trous dans le béton et installer les vis à béton.
- Vis à béton - Tapcon, 4,76 mm x 44,45 mm, vis à tête fraisée. La boîte de vis est normalement fournie avec la mèche à maçonnerie nécessaire.

### ETAPE 1 :

Positionner les dalles du terrain sur la dalle de béton afin que le terrain soit correctement placé vis-à-vis du panier et des bords du terrain. Ne fixer qu'un côté du terrain (le côté OPPOSE à celui du panier de basketball).

### ETAPE 2 :

A l'aide d'une perceuse à percussion, percer un trou dans la languette de verrouillage centrale (du milieu), toutes les deux dalles le long d'UN SEUL côté du terrain (côté opposé au panier de basketball). Les bordures de transition couvriront les vis. (Voir Image 1)

**NOTE : NE PAS FIXER LES AUTRES CÔTÉS DU TERRAIN SANS VÉRIFIER PRÉALABLEMENT AVEC VERSACOURT. ILS POURRONT VOUS FAIRE DES RECOMMANDATIONS BASÉES SUR VOTRE UTILISATION SPÉCIFIQUE DU TERRAIN.**

### ETAPE 3 :

Installer les vis de fixation Tapcon. Veiller à ne pas trop serrer les vis. (Voir Image 2)

### ETAPE 4 :

Installer les bordures comme expliqué à l'étape 6 de la page 2 de l'"INSTALLATION DES DALLES". (Voir Image 3)

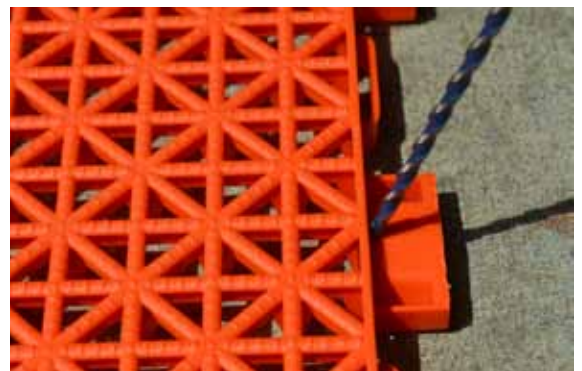


Image 1

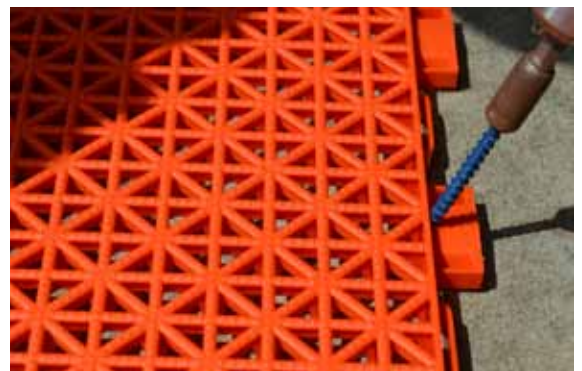


Image 2

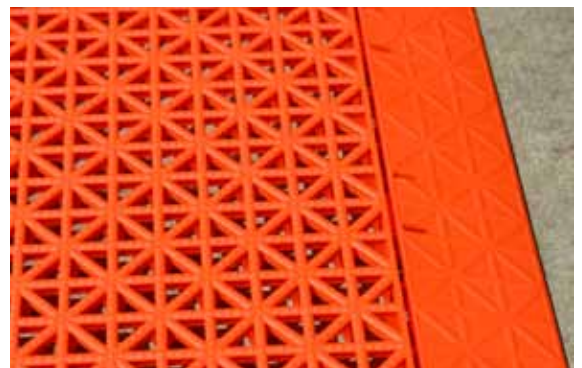


Image 3

## ENTRETIEN ET MAINTENANCE

### REPLACER DES DALLES :

Les dalles peuvent être remplacées en quelques secondes. Insérer un crochet ou un tournevis dans le trou le plus proche du coin de la dalle qui ne comporte pas de récepteurs, et soulever.

### NETTOYAGE D'ENTRETIEN :

Les dalles VersaCourt peuvent être nettoyées de plusieurs manières. S'il s'agit d'une utilisation en extérieur, les feuilles, brindilles, et des débris peuvent s'accumuler à la surface. Un souffleur à feuilles peut être utilisé pour retirer la plupart des débris. Si la surface des dalles est poussiéreuse ou sale, une laveuse à pression peut être utilisée - veiller à la régler sur une pression faible et à ne pas asperger directement les lignes peintes.

Avec le temps, la poussière, les feuilles, les cailloux et autres débris peuvent s'accumuler sous les dalles. Dans le cas où cette accumulation remplit la dalle, déclipser de larges sections de dalles et sortir la dalle afin de nettoyer la surface existante.

## POUR PLUS D'INFORMATIONS

Vous avez maintenant terminé l'installation de votre VersaCourt. Si vous souhaitez envoyer une photo de votre projet terminé, envoyez les photos par courriel à [info@versacourt.com](mailto:info@versacourt.com)

Le manuel d'installation est fourni à des fins informatives uniquement dans le but de donner au client une compréhension de base du processus d'installation des produits VersaCourt. Les procédures suivantes sont conformes aux installations de dalles VersaCourt. VersaCourt ne fournit aucune garantie quant au, et ne peut être tenu responsable du contenu ou de l'utilisation de ce manuel d'installation. VersaCourt ne pourra être tenu responsable d'aucun système de terrains installé "soi-même". En ce qui concerne les systèmes de terrains installés par le client, l'entière responsabilité revient au propriétaire. Les représentants VersaCourt resteront, cependant, disponibles pour répondre à toute question pouvant surgir au cours de l'installation.